

Plán společných zařízení  
1:5000

Legenda:

katastrální hranice  
obvod KPÚ

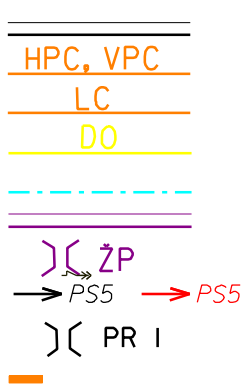


číslo SZ- funkční, k rekonstrukci, nově navržené  
pomístní názvoslovi



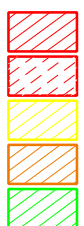
CESTNÍ SÍŤ A OSTATNÍ INFRASTRUKTURA:

sílnice II, III. třídy, místní komunikace, ochr. pásmo  
hlavní a vedlejší polní cesty  
lesní cesty  
doplňkové cesty  
odvodnění cesty (přikop)  
železnice, ochranné pásmo  
železniční přejezd, podjezd  
stávající/rekonstruované sjezdy  
propustek, most, brod  
výhybna



plochy navržené dle stávajícího ÚP:

obytné území  
obytné území - výhled  
rekreační a sportovní území  
smíšené území  
zeleně



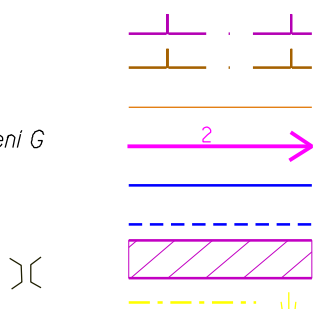
plochy navržené dle nového ÚP:

smíšené obytné vesnické území - záměr  
smíšené obytné rekreační území  
krajinná zeleně



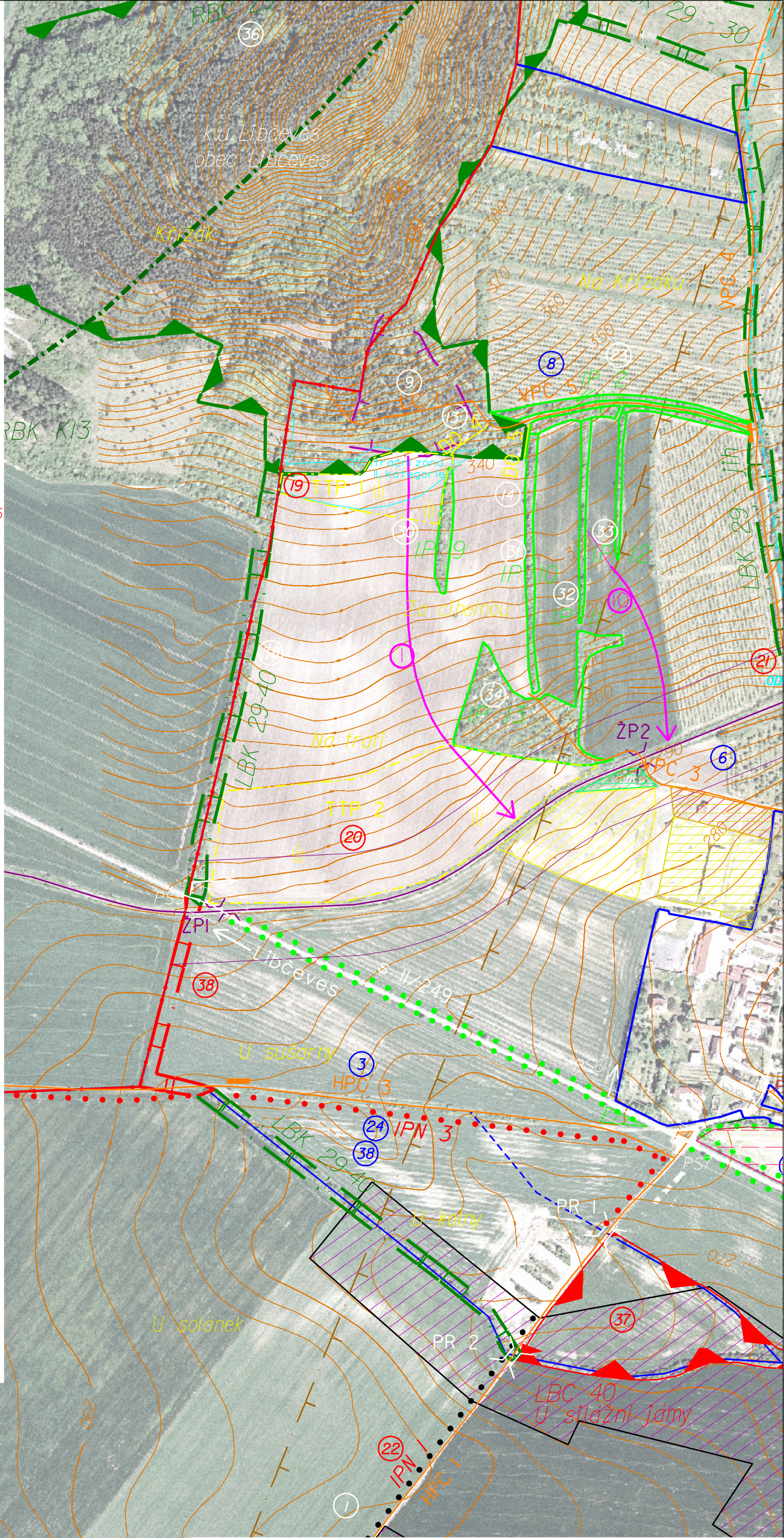
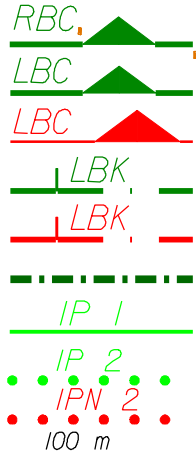
OCHRANA PŮDY A VODY

potenciální sesuv  
chráněné ložiskové území Podsedice  
vrstevnice (základní interval 2 m)  
spádnice pro výpočet eroze - překročení G  
vodní tok  
vodní tok - zatrubněný  
plošné odvodnění  
ochranné zatravnění



PRVKY ÚSES:

regionální biocentrum funkční  
lokální biocentrum - funkční  
lokální biocentrum - navržené  
lokální biokoridor - funkční  
lokální biokoridor - navržený  
osa nadregionálního biokoridoru  
interakční prvek - stávající  
stávající výsadba línové zeleně  
navržená výsadba línové zeleně  
měřítko



 Novákovy 6, 180 00 Praha 8	vypracoval: Ing. V. Šantorová	ověřil: Ing. V. Šantorová
	kontroloval: P. Kugler	datum : 31.5.2011 měřítko : 1:5000
objednatel: MZe - Pozemkový úřad Louny	zakázkové číslo : 20 / 1638 - 01	
zakázka : etapa : KOMPLEXNÍ POZEMKOVÁ ÚPRAVA ŽIDOVICE U HNOJNIC 3.2.l.- Plán společných zařízení	 INTERNATIONAL CERTIFICATION ISO 9001:2008 ISO 14001:2004	
příloha 4 : MAPA PLÁNU SPOLEČNÝCH ZAŘÍZENÍ		